

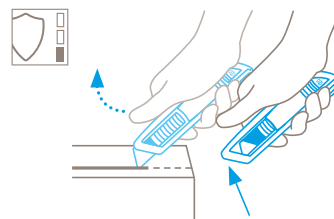
ENJOY SAFETY  
MADE IN SOLINGEN

**martor**

## SCHEMA TECNICA

Cod. CUTPROALL

### Safety technology



#### Rientro automatico della lama: un elevato grado di sicurezza

Il rientro automatico della lama del SECUNORM 500 garantisce un elevato grado di sicurezza contro le lesioni da taglio. Non appena hai iniziato a tagliare, togli il pollice dal cursore. Quindi la lama si ritrae nell'impugnatura subito dopo aver lasciato il materiale da tagliare.



**COLTELLO ROBUSTO DI SICUREZZA CON RITORNO AUTOMATICO DELLA LAMA PROGETTATO PER TUTTI I NORMALI LAVORI DI TAGLIO.**

**Il coltello di sicurezza. Con lama trapezoidale a punta arrotondata.**  
Oltre 40 anni fa SECUNORM PROFI ha stabilito standard di sicurezza, robustezza ed ergonomia. Il suo successore fa diversi passi avanti. Ad esempio, il nuovo manico in alluminio migliora notevolmente la maneggevolezza e facilita il taglio, il nuovo cursore può essere azionato da entrambi i lati e il cambio della lama è stato reso molto più semplice. Insieme, questi miglioramenti si combinano con la collaudata retrazione automatica della lama per aumentare la protezione dalle lesioni da taglio.

#### Ergonomico

La buona "Ergonomia" si sente in tutto il SECUNORM 500, ad esempio nel manico di nuova forma che si adatta comodamente alla mano. O in dettagli come l'estremità del coltello ben arrotondata o l'impugnatura morbida antiscivolo sul cursore.

#### Resistente all'abrasione

La robusta impugnatura in alluminio è progettata per i lavori di taglio più impegnativi e frequenti.

Come il suo popolare predecessore, è un robusto tuttofare in grado di affrontare qualsiasi sfida di taglio.

#### Cursore a doppia fascia

Con il predecessore, il SECUNORM PROFI, esistevano sia modelli per mancini che per destri. Con il successore moderno, chiunque può tagliare in modo efficace, con la possibilità di passare di mano quando l'attività lo richiede.

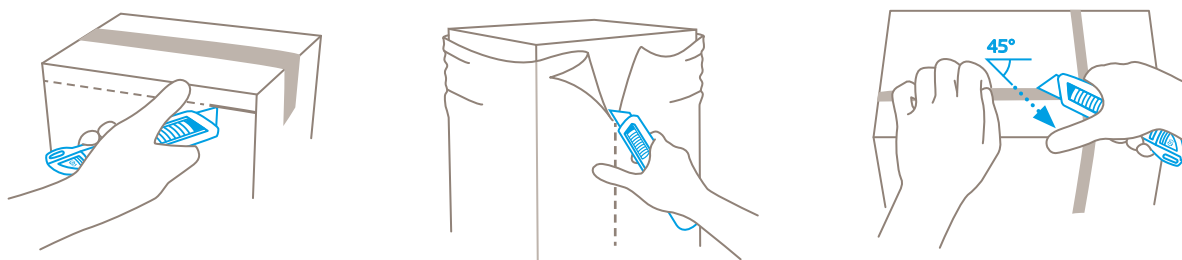
#### Cambio lama senza attrezzi

Cambio lama senza attrezzi. Il SECUNORM 500 è dotato di un pulsante di cambio lama intuitivo. Premere una volta per rimuovere il supporto della lama con la lama tenuta saldamente.

#### Il cambio della lama è facile

Il coprilama rimane nella posizione richiesta una volta aperto. La lama è quindi di facile accesso e viene rimossa utilizzando il bordo senza lama, evitando il rischio di lesioni.

## USO



## CARATTERISTICHE DEL PRODOTTO

### Caratteristiche tecniche

	Sicurezza elevata		Cambio lama più sicuro (con magnete)		Molto resistente all'abrasione		Molto ergonomico
	Lama utilizzabile 2 volte		Profondità di taglio		Lama trapezoidale a punta arrotondata		Impugnatura morbida
	Per destri e mancini		Foro per cordino				

### Principali materiali da taglio

	Cartone: fino a 3 onde		Estensibile, pellicola avvolgibile, termoretraibile		Reggite in plastica		Nastro adesivo
	Merce in sacchi		Strati di pellicola o carta		Filati, corde		Tessuto non tessuto
	Feltro		Tessuto				

## CAMBIO LAMA

Premere il pulsante di cambio lama e rimuovere l'inserto in plastica dalla parte posteriore dell'impugnatura.

Tenere il lato smussato della lama e utilizzarlo per sollevare il coprilama verso l'alto. Il coperchio rimane in posizione aperta.

Invertire o sostituire la lama. Assicurarsi di posizionare la lama esattamente sul lobo di posizionamento.

Chiudere il coperchio della lama e spingere di nuovo l'inserto di plastica nell'impugnatura finché il pulsante di cambio lama non scatta in modo udibile.

## DETTAGLI PRODOTTO

Dimensioni (L x W x H)	143 x 16 x 36 mm
Peso	72,5 g
Materiale principale	Alluminio
Profondità di taglio	17 mm

## CERTIFICATI DI SICUREZZA

Data di rilascio	08.05.2018
Certificazione	GS certificate NO. 603574-6653-55094-2018/2

## Certificates and awards



## CONSIGLI DI SICUREZZA

Per assicurarti di utilizzare il tuo nuovo coltello MARTOR in modo sicuro ed efficace, leggi e prendi nota delle seguenti istruzioni per l'utente. Si prega di conservare la guida scritta in un luogo sicuro in modo da potervi accedere in qualsiasi momento.

**1. Istruzioni generali per l'applicazione:** Utilizzare sempre il prodotto con attenzione solo per lavori di taglio manuale e non per scopi diversi da quelli previsti. Si prega di prendere in considerazione la corretta manipolazione e l'uso corretto dei coltelli a questo proposito. Come misura di sicurezza aggiuntiva, consigliamo di indossare guanti sicuri.

**2. Istruzioni speciali per l'applicazione per evitare il pericolo di lesioni:** Utilizzare solo coltelli in perfette condizioni e con lame MARTOR affilate, pulite e non danneggiate. Prestare la massima attenzione quando si maneggiano i coltelli. Prima dell'uso, familiarizzare con le caratteristiche di sicurezza e il loro funzionamento. Assicurarsi che queste caratteristiche di sicurezza non siano pregiudicate dal tipo di materiale da tagliare. **ATTENZIONE:** La lama è affilata e può provocare tagli seri e profondi. Pertanto, non infilare mai la mano nella lama! Non mettere la mano libera nella linea di taglio e non tagliare mai direttamente verso di te.

**3. Sostituzione dei pezzi di ricambio:** sostituire le lame che si usurano al momento giusto! Utilizzare a questo scopo solo le lame di ricambio MARTOR. Smaltire le vecchie lame in modo corretto.

Non devono essere gettati nel cestino della carta, poiché ciò comporta un notevole pericolo di lesioni. Non eseguire mai riparazioni da soli. Se il coltello mostra segni di invecchiamento o qualsiasi altra usura, ad es. che compromettano le caratteristiche di sicurezza, il cambio della lama o l'utilizzo, il coltello deve essere messo fuori servizio e sostituito. Non modificare in alcun modo questo prodotto. Modifiche di qualsiasi tipo possono compromettere la sicurezza del prodotto. **ATTENZIONE:** Il rischio di lesioni causate dalla manipolazione di questo prodotto è estremamente elevato.

**4. Non utilizzo del coltello:** Fissare sempre la lama in modo tale (a seconda del tipo di prodotto) da escludere lesioni dovute ai tagli. Conserva il coltello in un luogo sicuro.

**5. Istruzioni per la cura:** per garantire una lunga durata, tenere sempre il coltello pulito e non esporlo a sporco e umidità non necessari.

**ATTENZIONE: Non si assume alcuna responsabilità per perdite consequenziali. Con riserva di modifiche ed errori tecnici! Questo coltello non è adatto nelle mani dei bambini!**